

Betreff: Techn. Mitteilung (TM) Nr. 6	ALPLA Flugzeugbau	
Baumuster: AVo 68 s und AVo 68 v	Name: Vogel W. Datum: 30.10.79	Bl. Nr.: 1/3

EINBAU EINES ZÜNDSCHLOSS - SICHERUNGSSCHILDES U. AUSWECHSELN
DES ZÜNDSCHLÜSSELS

1. PLANUNGSINFORMATION

- 1.1 **Betrifft:** alle Motorsegler des Baumusters AVo 68 s und AVo 68 v
- 1.2 **Termin:** die unter Punkt 2 angeführten Arbeiten sind bei der nächsten 50 Stunden-Kontrolle durchzuführen.
- 1.3 **Durchführung:** Die Arbeiten können von Leuten mit entsprechenden Fachkenntnissen durchgeführt werden.
(Luftfahrzeugwart, Werkstattleiter, Mechaniker)
- 1.4 **Grund:** Der Zündschlüssel kann auch in der Stellung "Zündung ein" abgezogen werden.
- 1.5 **Dokumentation:** Die Durchführung der Arbeiten sind in den techn. Akten des Flugzeuges zu vermerken.
Als zusätzliche Arbeitsunterlage dient die Skizze auf Blatt 3 dieser TM.
- 1.6 **Material u. Kosten:** Das erforderliche Material kann kostenlos vom Flugzeughersteller bezogen werden.
1 Stück Zündschloss-Beschriftungsschild mit Sperrstellung
2 Stück Zündschlüssel mit Sperrschlitzen
- 1.7 **Erforderliches Werkzeug:** 1 Schraubendreher
- 1.8 **Gewicht und Schwerpunkt:** kein Einfluss

2. DURCHZUFÜHRENDE ARBEITEN

- 2.1 Befestigungsschrauben des Zündschlosses herausdrehen.
- 2.2 Zündschloss - Beschriftungsschild abnehmen.
- 2.3 Neues Zündschloss-Beschriftungsschild mit Sperrstellung aufsetzen.


 241-80
 1.

Betreff:

Techn. Mitteilung (TM) Nr. 6

ALPLA
Flugzeugbau

Baumuster: AVo 68 s und AVo 68 v

Name: Vogel W.

Bl. Nr.:

Datum: 30.10.79

2/3

- 2.4 Mit den gleichen Schrauben das Beschriftungsschild und das Zündschloss am Instrumentenbrett befestigen.
(Siehe Einbauskizze Blatt 3/3)
- 2.5 Alte Zündschlüssel gegen die neuen Zündschlüssel mit Sperrschlitzen austauschen.
- 2.6 Funktionsprobe durchführen:
Den Zündschlüssel in Zündschloss einführen und auf " Zündung ein " - Stellung drehen. In dieser Stellung darf der Zündschlüssel nicht abziehbar sein.
Den Zündschlüssel wieder zurück in die " Zündung aus " Stellung drehen. Nun muss der Zündschlüssel leicht abziehbar sein.

/.

Betreff:

Techn. Mitteilung (TM) Nr. 6

ALPLA
Flugzeugbau

Baumuster:

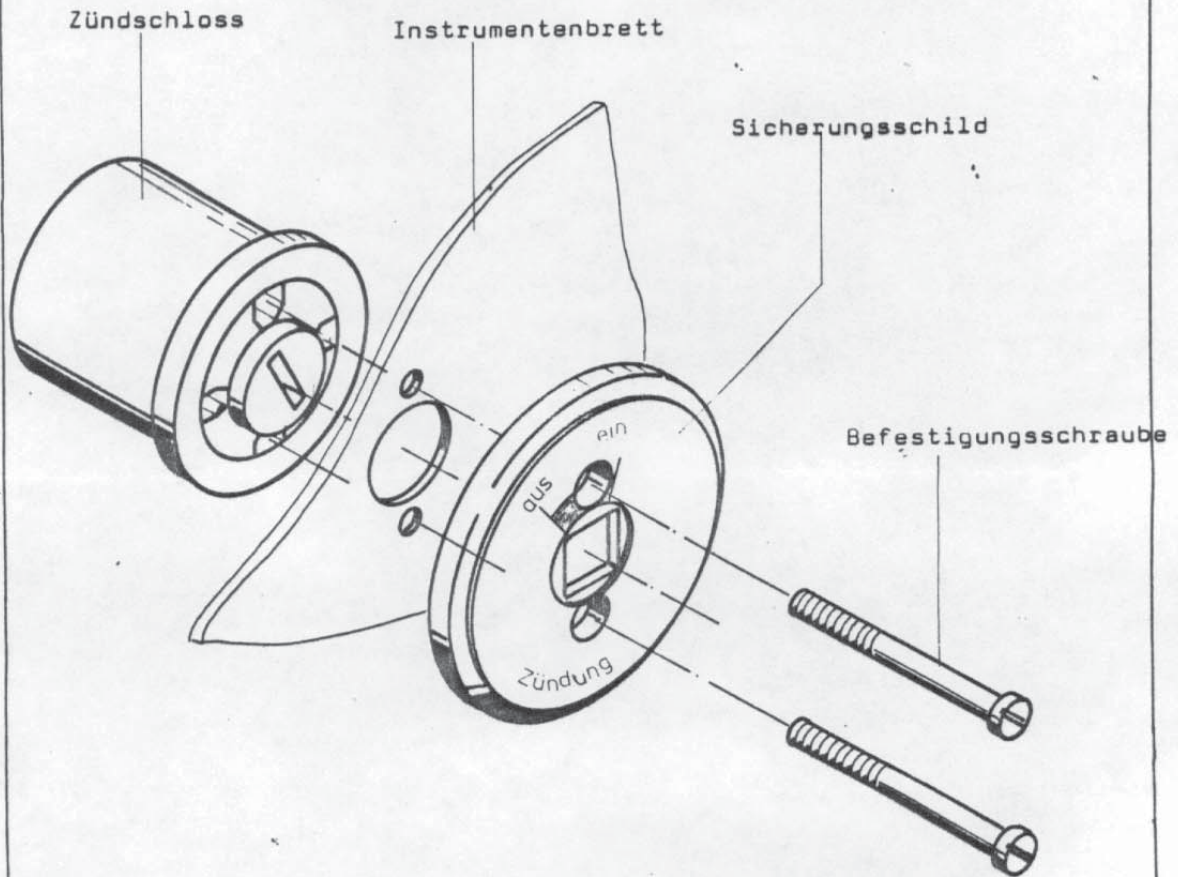
AVo 68 s und AVo 68 v

Name: Vogel W.

Bl. Nr.: 3/3

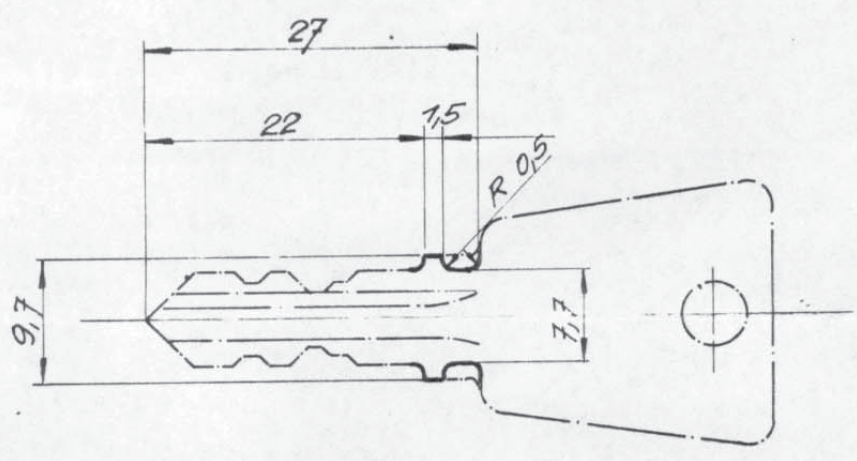
Datum: 30.10.79

3. EINBAUSKIZZE ZU ZÜNDSCHLOSS - SICHERUNGSSCHILD



07805/79

Betreff: <i>Zündschlüssel mit Sperrschlitzen</i>	ALPLA Flugzeugbau	
Baumuster: <i>AV6 68 s und AV6 68 v</i>	Name: <i>Björk</i>	Bl. Nr.:
	Datum: <i>30.10.79</i>	

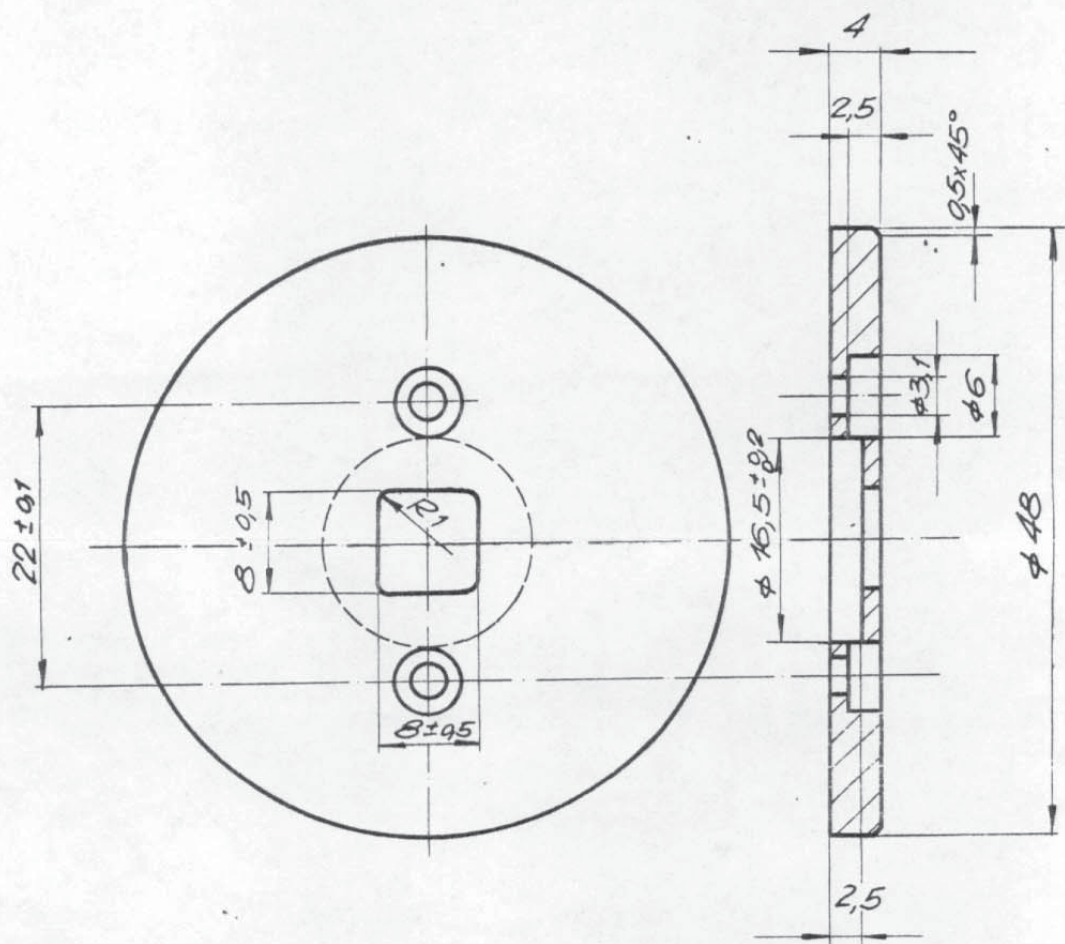


- nachgearbeitete Kontur (Sperrschlitze)
- normale Kontur der Schlüssel

Maßstab : 2:1

07805 / 49

Betreff: <i>Zündschloss - Sicherungsschild</i>	ALPLA Flugzeugbau	
Baumuster: <i>AVo 68 s u. AVo 68 v</i>	Name: <i>[Signature]</i> Datum: <i>30.16.79</i>	Bl. Nr.:



Werkstoff: 2024 T 3
Maßstab: 2 : 1